

## MANÔMETROS, TERMÔMETROS, MANOVACUÔMETROS E PRESSOSTATOS SANITÁRIOS

### - Aplicação:

São utilizados em linhas de processos, nas indústrias alimentícias e farmacêuticas, onde o selo sanitário isola o mecanismo interno do líquido processado, proporcionando ótimas condições de higiene e sanitariedade.

Os instrumentos de leitura Metal Limpo conciliam robustez e precisão e podem ser aplicados em instalações onde haja produtos em alta concentração de sólidos, pulsação, vibrações ou viscosidade alta.

São montados com líquido amortecedor em seu visor e possuem alta resistência a impacto e corrosão.

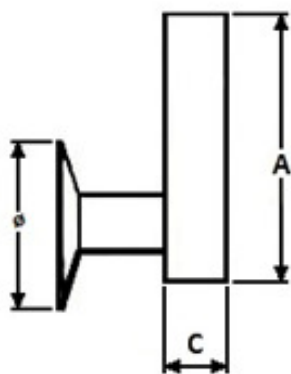


### - Características:

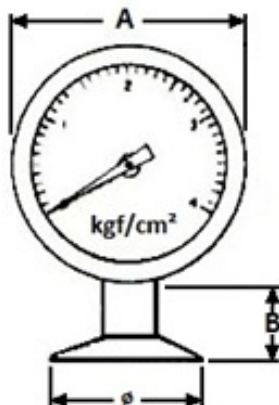
#### **Materiais e Especificações.**

- **Selo Diafragma Sanitário:** Em aço Inox AISI 316L com elemento sensor tipo chapa corrugada.
- **Conexão do Selo:** ISO 2852 (TC), Macho ou Niple-Porca ou BS 1864 (RJT) / SMS 1145 / DIN 11851.
- **Bitolas:** 1.1/2" ou 2".
- **Anel de Vedação do Selo:** Em Teflon.
- **Disposição:** Inferior tipo reto ou traseira tipo angular.
- **Caixa e Soquete:** Em aço inoxidável AISI 304 de engate baioneta com acabamento polido.
- **Diâmetros da Caixa:**  $\varnothing$  2.1/2" ou 4".
- **Mostrador:** Com fundo branco com caracteres preto e preto e vermelho para escalas duplas.
- **Ponteiro:** Em aço inoxidável, balanceado, com ajuste micrométrico.
- **Visor:** Em vidro plano com proteção SAFETY GLASS.
- **Anéis de Vedação da Caixa e Válvula de Segurança:** Em borracha nitrílica.
- **Pressão Máxima:** 40 kgf/cm<sup>2</sup>.
- **Unidades de pressão:** bar, psi, mmHg, cmHg, pol.Hg e Kgf/cm<sup>2</sup>.
- **Unidades de Vácuo:** mmHg, cmHg.
- **Faixas de Temperatura:** -10°C à 160°C.
- **Faixas de Pressão:** -1 kgf/cm<sup>2</sup> até 1600 kgf/cm<sup>2</sup>.
- **Escalas:** Simples, dupla ou compostas.
- **Enchimento:** Em Silicone.
- **Involucro:** Classificação IP 65.
- **Garantia:** De 12 meses em uso normal.
- **Norma ABNT – NBR-14105.**

## - Manômetro:



Angular



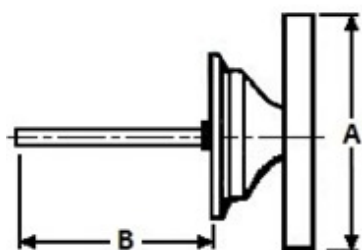
Reto

Ø TC	Ø A	B		C
1.1/2"	73	Mín.	50 mm	42
		Máx.	200 mm	
1.1/2 ou 2"	108	Mín.	50 mm	47
		Máx.	200 mm	

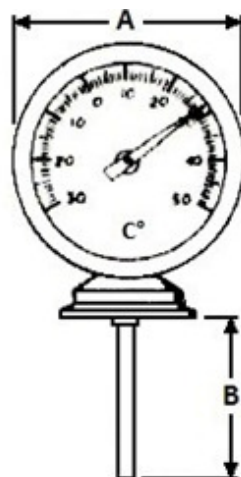
Escala (kgf/cm <sup>2</sup> )
0 – 2
0 – 4
0 – 7
0 – 10

Diafragma Sanitário.  
Enchimento em glicerina  
para trabalho em tubulações  
sob efeito de vibrações.

## - Termômetro:



Angular



Reto

Ø TC	Ø A	B	
1.1/2" ou 2"	108	Mín.	50 mm
		Máx.	800 mm

Escala
0 + 120°C
- 30 + 50°C

Com selo bimetálico sanitário.

## - Controle de Qualidade:

Nossos produtos são certificados e identificados, indelevelmente, um a um com o material do aço utilizado e o número do lote de fabricação.



METAL LIMPO CONEXÕES SANITÁRIAS LTDA.  
Rua Sarg. Jeter Augusto Pereira, 341 – Pq. Novo Mundo  
02188-070 – São Paulo – SP – Brasil  
Fone: +55 (11) 2207-7476  
metallimpo@metallimpo.com.br  
www.metallimpo.com.br  
REV. 21/08/2017