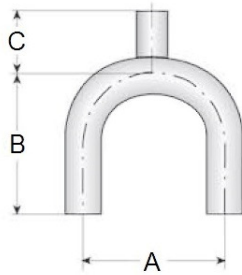




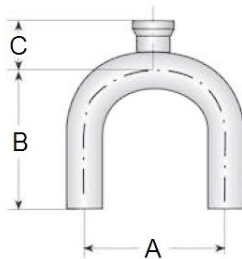
## PONTO DE USO

- Ponto de Uso 180° - Solda x Solda



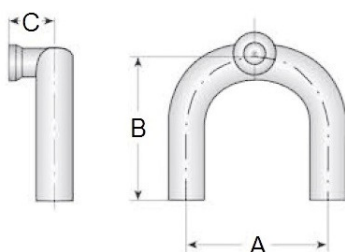
Ø	A	B	C
3/4" x 1/2"	114,3	76,2	47,6
3/4" x 3/4"	114,3	95,3	47,6
1" x 1/2"	114,3	76,2	52,4
1.1/2" x 1/2"	114,3	114,3	58,7
2" x 1/2"	152,4	127,0	65,1
2.1/2" x 1/2"	190,5	146,1	71,4
3" x 1/2"	228,6	165,1	77,8
4" x 1/2"	304,8	215,9	90,5

- Ponto de Uso 180° - Solda x TC

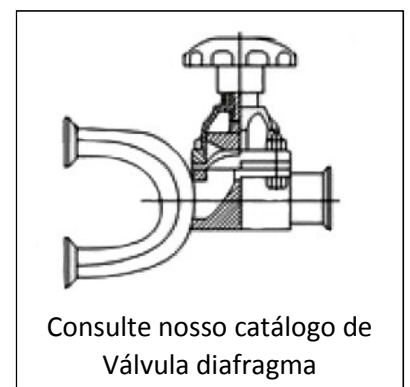


Ø	A	B	C
3/4" x 1/2"	114,3	76,2	22,2
3/4" x 3/4"	114,3	95,3	22,2
1" x 1/2"	114,3	76,2	27,0
1.1/2" x 1/2"	114,3	114,3	33,3
2" x 1/2"	152,4	127,0	39,7
2.1/2" x 1/2"	190,5	146,1	46,0
3" x 1/2"	228,6	165,1	52,4
4" x 1/2"	304,8	215,9	65,1

- Ponto de Uso 180° Lateral - Solda x TC



Ø	A	B	C
3/4" x 1/2"	114,3	76,2	22,2
3/4" x 3/4"	114,3	95,3	22,2
1" x 1/2"	114,3	76,2	27,0
1.1/2" x 1/2"	114,3	114,3	33,3
2" x 1/2"	152,4	127,0	39,7
2.1/2" x 1/2"	190,5	146,1	46,0
3" x 1/2"	228,6	165,1	52,4
4" x 1/2"	304,8	215,9	65,1



Consulte nosso catálogo de  
Válvula diafragma